

2020年8月6日

お客さま本位の業務運営に関する取組状況および K P I 実績値の公表について

J Aグループは、食と農を基軸として地域に根ざした協同組合として、助け合いの精神のもとに、持続可能な農業と豊かで暮らしやすい地域社会の実現を理念として掲げています。

当組合では、この理念のもと、「お客さま本位の業務運営に関する取組方針」を公表するとともに、組合員・利用者の皆さまの安定的な資産形成に貢献するための具体的な取組みを実践しており、今回その取組状況を公表いたします。

また、上記とあわせ「お客様本位の良質な金融商品・サービスを提供する金融事業者をお客さまが選ぶ上で比較することのできる統一的な指標」（「比較可能な共通K P I」）も同時に公表いたします。

十日町農業協同組合

I .取組状況

1 お客様への最適な商品提供

- 特定の投資運用会社に偏ることなく、社会情勢や手数料の水準等も踏まえたうえで、お客様の多様なニーズにお応えし、長期安定的な資産形成・運用に資する最適な投資信託を取り扱っております。
- JAバンク全体では商品新規導入を行う際は、第三者評価機関からの意見を伺いながら、お客様のニーズに合った商品を取入れ、パフォーマンスが芳しくない場合は取扱いを行わない等、定期的な商品ラインナップの見直しを行っております。それにより以下のように商品数が増減いたします。

<投資信託の取扱い商品ラインナップ（2020年3月末時点）>

カテゴリ	国内	海外
債券型	1 (前年度末：1)	5 (前年度末：5)
株式型	2 (前年度末：5)	4 (前年度末：3)
REIT型	2 (前年度末：1)	1 (前年度末：1)
バランス型	7 (前年度末：3)	

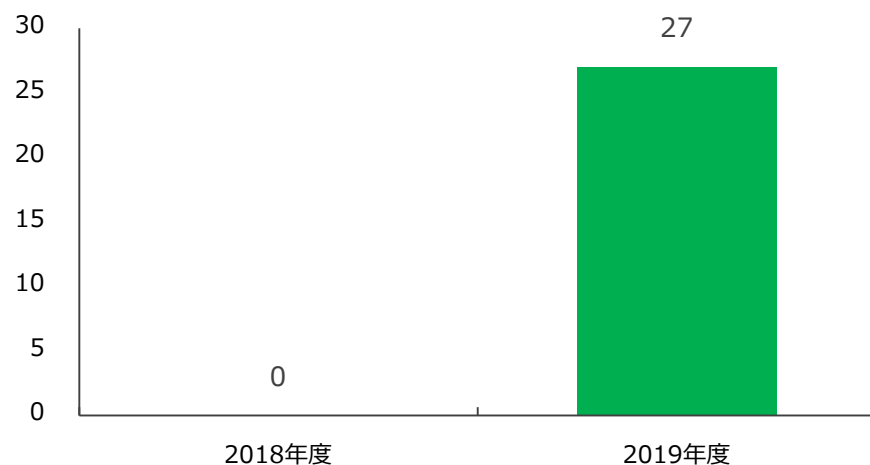
※ 現在、新規でお申込みいただけないファンドも含まれておりますが、公社債投信は含んでおりません。

I. 取組状況

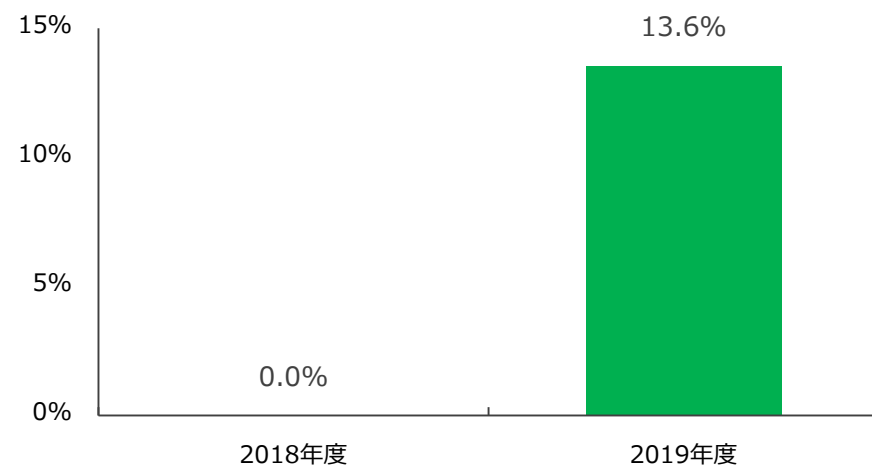
2 お客さま本位のご提案と情報提供

- お客さまに安定的な運用成果をご享受いただくために、適切な情報提供を行うとともに、分散投資・長期投資の有用性をご提案した結果、「投信つみたて」を利用されるお客さまが増加し、「毎月分配型ファンド」を選択されるお客様の比率が低下いたしました。

<投信つみたて契約件数の推移>



<購入額に占める毎月分配型ファンドの比率>



I .取組状況

3 利益相反の適切な管理

- J Aバンクでは、お客さまへの商品選定や情報提供にあたり、お客さまの利益を不当に害することがないように、「利益相反管理方針」に基づき、適切に管理しております。

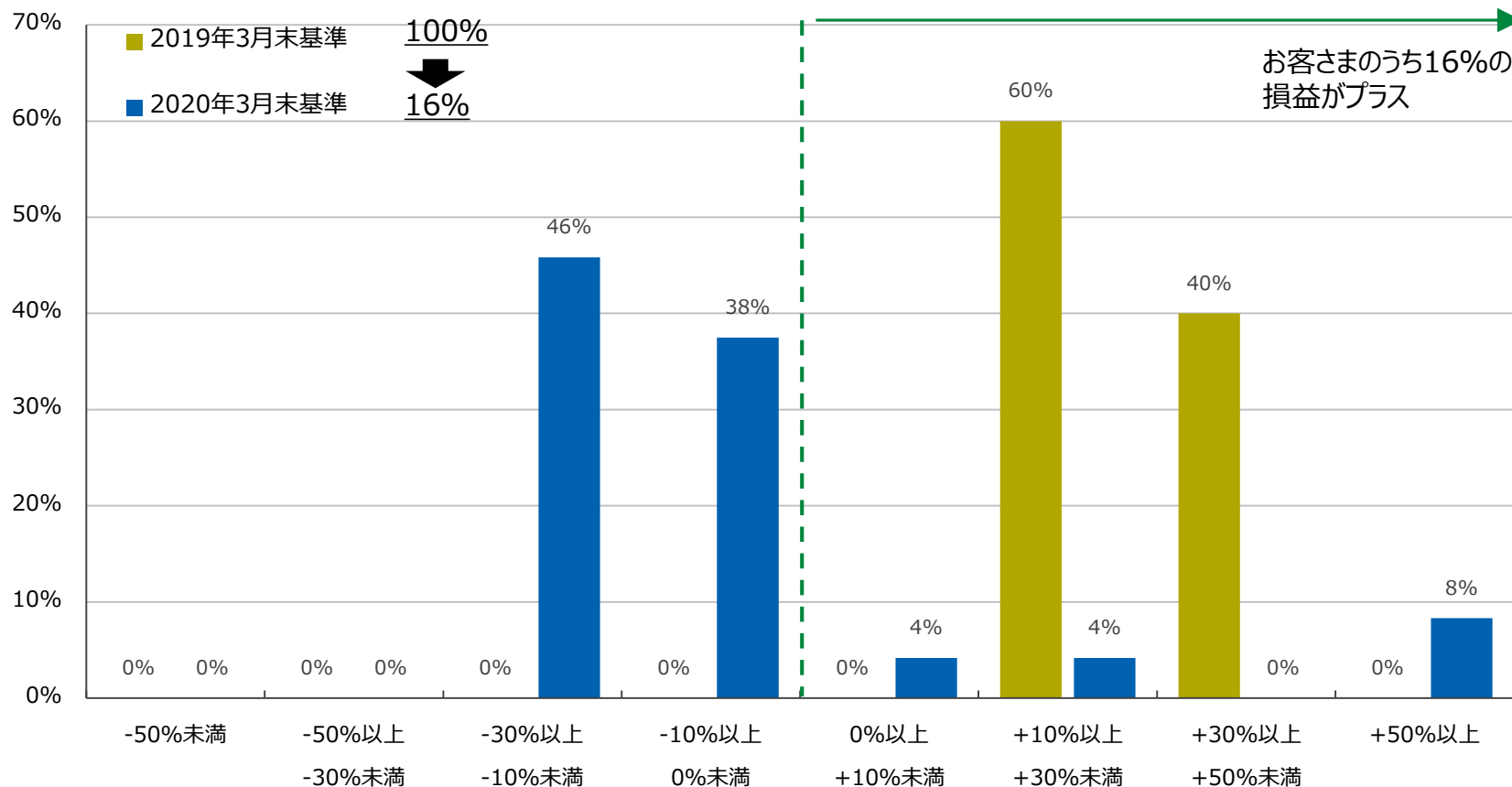
4 お客さま本位の業務運営を実現するための人材の育成と態勢の構築

- J Aバンクでは、高度な専門性を有し誠実・公正な業務を行うことができる人材を育成し、お客さま本位の業務運営を実現するための態勢を構築するため、各種研修や勉強会の実施、資格の取得を推進しております。

Ⅱ.比較可能な共通K P I

1 運用損益別顧客比率

- 「運用損益別顧客比率」は、2020年3月末時点では全体の16%のお客さまの損益がプラスとなりました。なお、お客様のご意向を確認のうえ、お客様の運用スタイル（投資目的、許容できるリターンの振れ幅、相場変動時の運用方針など）に合ったファンドをご案内しております。

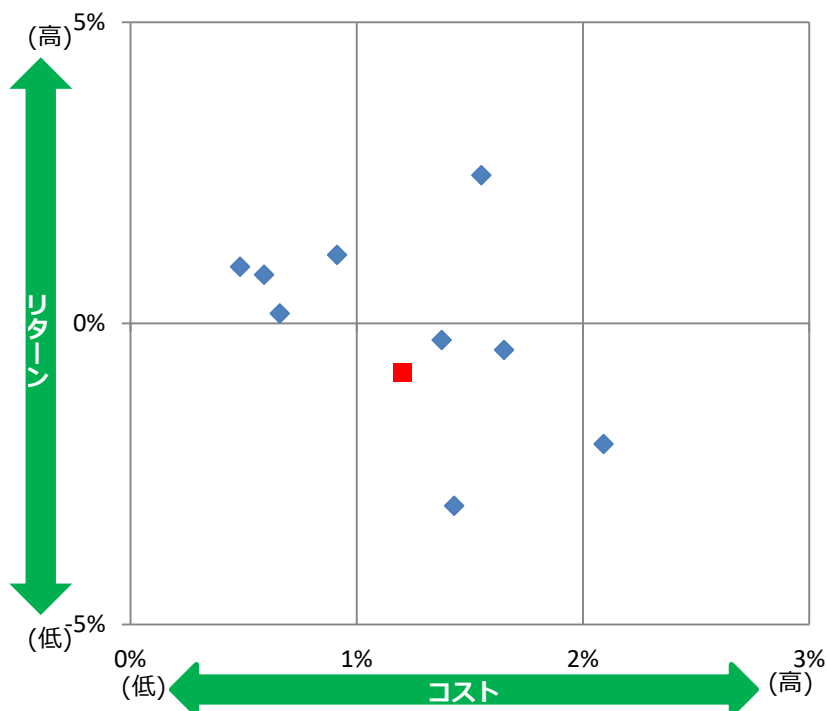


Ⅱ.比較可能な共通K P I

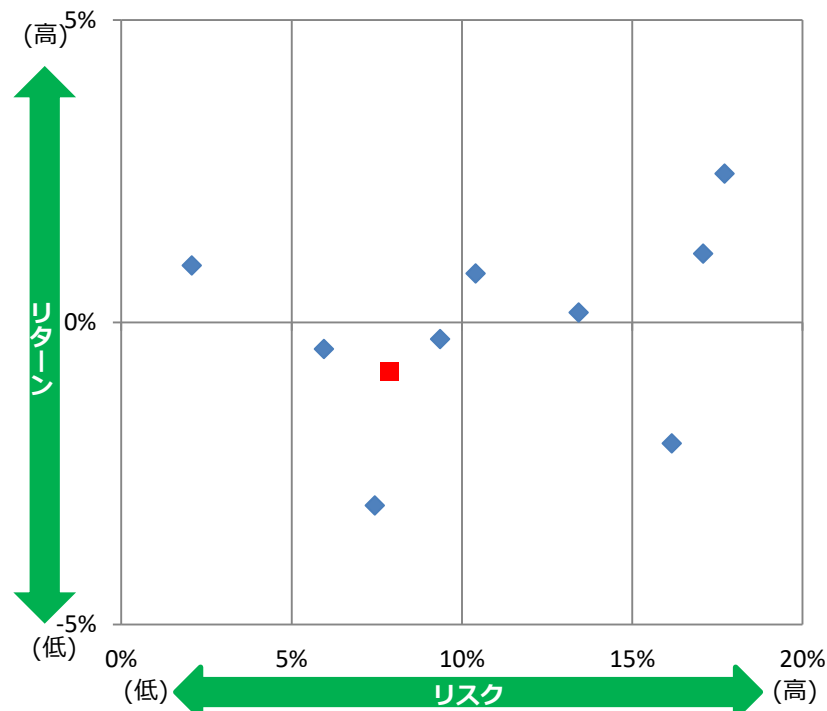
2 投資信託預り残高上位20銘柄のコスト・リターン/リスク・リターン (1/2) (2020年3月末)

- J Aバンクでは、取扱うファンドの運用実績をお客さま本位の業務運営の観点に基づきチェックし、運用実績が優良なファンドを選定しております。
- 2020年3月末時点の預り残高上位20銘柄の平均コスト1.20%、平均リスク7.87%に対して、平均リターンは▲0.81%となりました。

<預り残高上位20銘柄のコスト・リターン>



<預り残高上位20銘柄のリスク・リターン>



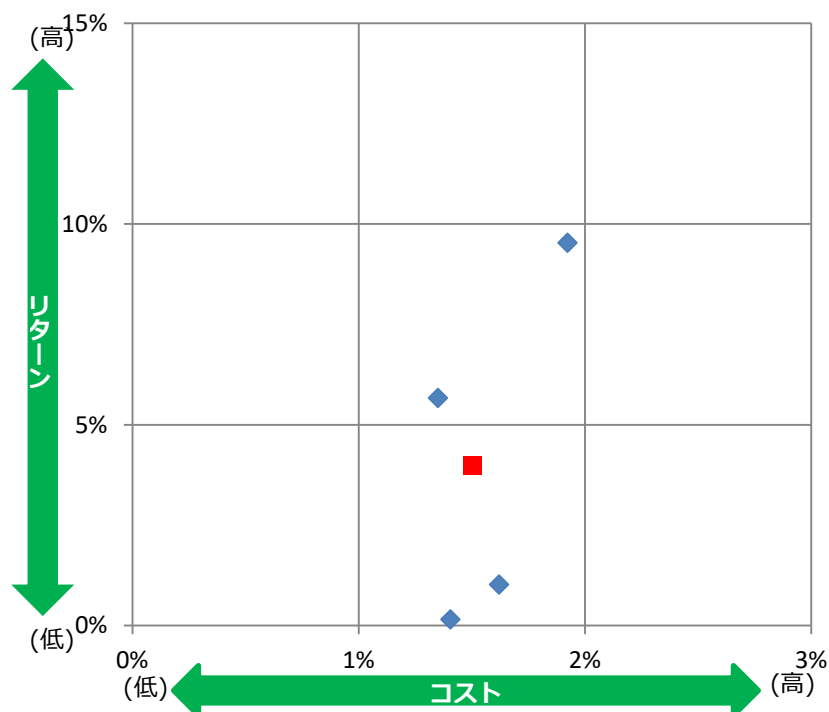
※ 各ファンドのコスト・リスク・リターンは、次のページに記載しております。
※ 赤い点は平均値を示しています。

Ⅱ.比較可能な共通K P I

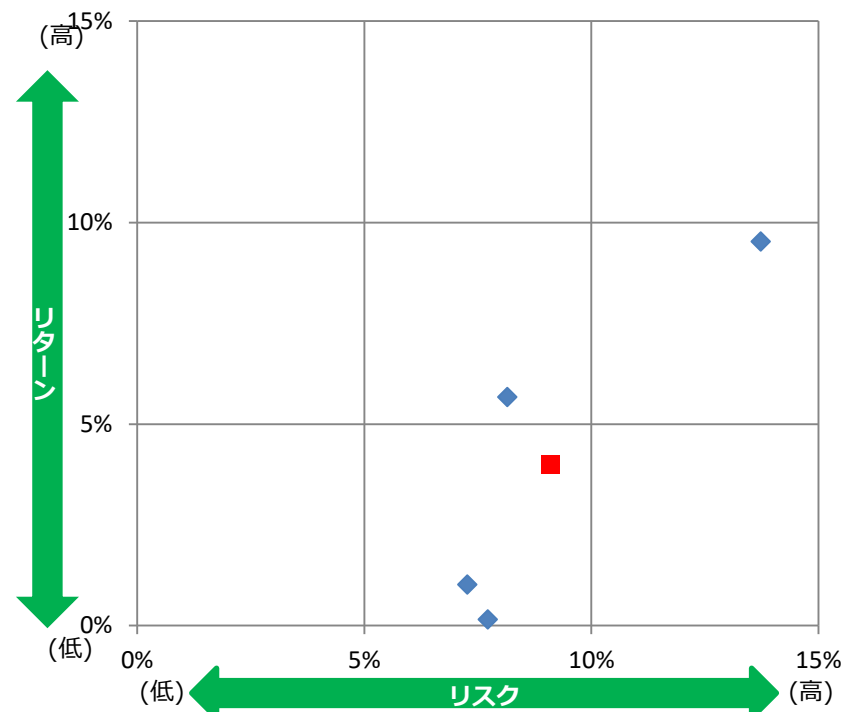
2 投資信託預り残高上位20銘柄のコスト・リターン/リスク・リターン (1/2) (2019年3月末)

- 2019年3月末時点の預り残高上位20銘柄の平均コスト1.50%、平均リスク9.11%に対して、平均リターンは3.99%でした。

<預り残高上位20銘柄のコスト・リターン>



<預り残高上位20銘柄のリスク・リターン>



※ 各ファンドのコスト・リスク・リターンは、次のページに記載しております。

※ 赤い点は平均値を示しています。

Ⅱ.比較可能な共通 K P I

2 投資信託預り残高上位20銘柄のコスト・リターン/リスク・リターン (2/2) (2020年3月末)

	ファンド名	運用会社	リターン (年率)	リスク (年率)	コスト 全体
1	世界の財産3分法ファンド(毎月分配型)	日興アセットマネジメント(株)	-0.28%	9.36%	1.38%
2	D I A Mハッピークローバー毎月決算コース	アセットマネジメントOne(株)	-3.03%	7.44%	1.43%
3	J A日本債券ファンド	農林中金全共連アセットマネジメント(株)	0.94%	2.07%	0.48%
4	J - R E I Tインデックス(毎月分配型)	農林中金全共連アセットマネジメント(株)	0.16%	13.44%	0.66%
5	セゾン・バンガード・グローバルバランスファンド	セゾン投信(株)	0.81%	10.41%	0.59%
6	J A海外債券ファンド(隔月分配型)	農林中金全共連アセットマネジメント(株)	-0.44%	5.96%	1.65%
7	セゾン資産形成の達人ファンド	セゾン投信(株)	2.46%	17.72%	1.55%
8	農中日経225オープン	農林中金全共連アセットマネジメント(株)	1.14%	17.09%	0.91%
9	J A海外株式ファンド	農林中金全共連アセットマネジメント(株)	-2.00%	16.17%	2.09%
10					
11					
12					
13					
14					
15					
16					
17					
18					
19					
20					
	残高上位20ファンドの残高合計/残高加重平均値		-0.81%	7.87%	1.20%

※ 2020年3月末基準時点における共通 K P I の対象となるファンド数は9本となります。

※ 当指標は、設立から5年が経過したファンドを対象として、リターン・リスク・コストを算出して表示しております。

Ⅱ.比較可能な共通 K P I

2 投資信託預り残高上位20銘柄のコスト・リターン/リスク・リターン (2/2) (2019年3月末)

	ファンド名	運用会社	リターン (年率)	リスク (年率)	コスト 全体
1	D I A Mハッピークローバー毎月決算コース	アセットマネジメントOne (株)	0.15%	7.72%	1.40%
2	世界の財産3分法ファンド (毎月分配型)	日興アセットマネジメント (株)	5.67%	8.15%	1.35%
3	ダイワ・グローバルREIT・オープン	大和証券投資信託委託 (株)	9.53%	13.73%	1.92%
4	J A海外債券ファンド (隔月分配型)	農林中金全共連アセットマネジメント (株)	1.02%	7.27%	1.62%
5					
6					
7					
8					
9					
10					
11					
12					
13					
14					
15					
16					
17					
18					
19					
20					
	残高上位20ファンドの残高合計/残高加重平均値		3.99%	9.11%	1.50%

※ 2019年3月末基準時点における共通 K P I の対象となるファンド数は4本となります。

※ 当指標は、設立から5年が経過したファンドを対象として、リターン・リスク・コストを算出して表示しております。