

共済金・給付金のご請求手続きについて

共済金・給付金のご請求手続きは次のとおりです。
(ご契約の種類やご請求の内容によっては、異なる手続きになることがあります。)

1

共済約款、共済証書をご用意のうえ、ご契約先のJAにご連絡ください。
その際、以下の項目について確認をさせていただきます。

お亡くなりになられた場合

- お亡くなりになられた方のお名前
- お亡くなりになられた日
- お亡くなりになられた原因（事故・病気）
- 受取人様のお名前とご連絡先
- お亡くなりになる前の入院・通院・手術の有無

入院などをされた場合

- 入院（手術・通院）などをされた方のお名前
- ご請求される共済金の種類（入院・手術・通院など）
- 入院などの診断名とその原因（事故・病気）
- 事故日（事故を原因とする場合）
- 入院・通院の期間（入院日・退院日・通院日）
- 手術名および手術日（手術を受けられている場合）

お亡くなりになられた原因または入院などの原因により、ご確認させていただく項目が異なります。

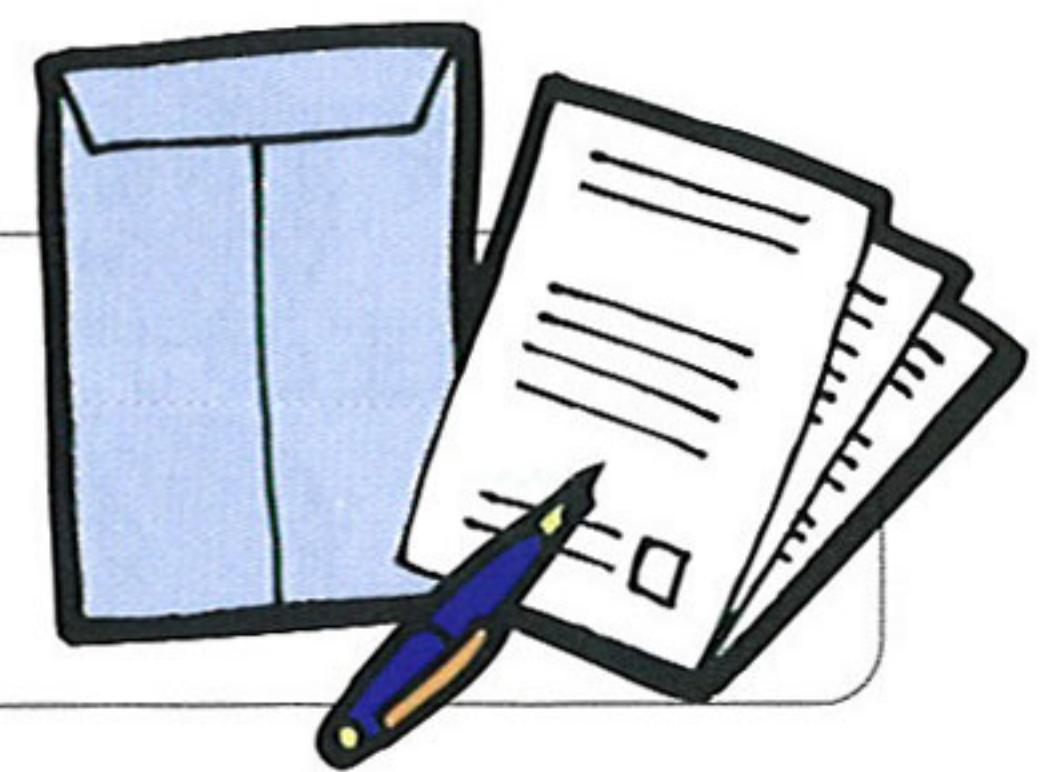
2

詳しいご案内および共済金・給付金のご請求に必要な書類を
JAよりご案内いたします。

3

所定の書類に必要事項をご記入いただくとともに、
診断書などをご準備いただき、JAへご提出ください。

※書類取得にかかる費用はお客様のご負担となります。



4

JAでご提出いただいた書類の内容を確認いたします。

※確認の結果、あらためて追加書類のご提出をお願いすることもございます。

5

ご契約の約款の content にしたがって、共済金・給付金をお支払いいたします。